



#### DETTAGLI

- Elastico e coulisse in vita
- 2 tasche
- 1 tasca sul retro

#### TAGLIE

XS ÷ 4XL  
Slim Fit

#### COLORE

Menù nero

#### TESSUTO

100% cotone  
168 g / m<sup>2</sup>



Le misure indicate si riferiscono alle taglie **S** per i capi femminili, **L** per i capi maschili. Per i capi a taglia unica le misure indicate sono effettive.

Il Pantalone Alan, Evergreen della linea Giblor's, è realizzato in diversi tessuti e diverse varianti dalla linea unisex e vestibilità Slim Fit. Il taglio è decisamente classico: elastico alto e coulisse che cinge la vita, due tasche sui fianchi e piccola tasca posteriore.

#### COLORI DISPONIBILI



Menù nero

TABELLE TAGLIE  
E CORRISPONDENZE

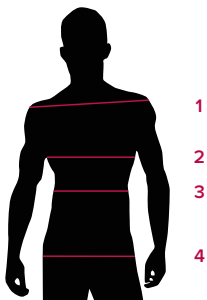
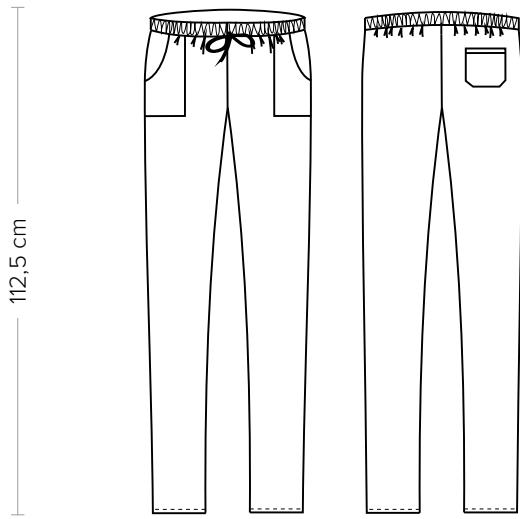


TABELLA ST-P2 SLIM FIT

TAGLIA	XXS	XS	S	M	L	XL	XXL	3XL	4XL	5XL
1 - SPALLE										
2 - TORACE										
3 - VITA	72-81	81-85	85-89	89-93	93-97	97-103	103-109	109-115	115-121	121-129
4 - BACINO	87-91	91-95	95-100	100-104	104-108	108-115	115-121	121-127	127-133	133-140

**GUIDA ALLE TAGLIE 1)** Prendere le misure anatomiche (corpo con abbigliamento intimo) senza stringere mantenendo ben teso il metro. Nota: nel caso vogliate indossare dei camici già con dell'abbigliamento sotto prendete le misure già abbigliati. **2)** Nel caso tra le misure prese vi fosse una misura a cavallo fra 2 taglie vi consigliamo di prendere quella più grande. **3)** Le misure della tabella sono espresse in centimetri.



### DETAILS

- Elasticated waistband with drawstring
- 2 pockets
- 1 rear pocket

### SIZES

XS ÷ 4XL  
Slim Fit

### COLOURS

Black menu

### FABRIC

100% cotton  
168 g / m<sup>2</sup>



The measures indicated refer to sizes **S** for women, **L** for men. For one-size-fits-all garments, the measurements indicated are effective.

Giblor's Evergreen, Alan pants are made of various fabrics, colours and prints with unisex lines and a Slim Fit. Their style is decisively classic: elasticated high-waisted band with drawstring, two side pockets and a little rear pocket.

### AVAILABLE COLOURS



Black menu

SIZE TABLES  
AND CORRESPONDENCES

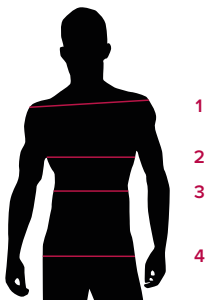


TABLE ST-P2 SLIM FIT		XXS	XS	S	M	L	XL	XXL	3XL	4XL	5XL
1 - SHOULDERS											
2 - CHEST											
3 - WAIST	72-81	81-85	85-89	89-93	93-97	97-103	103-109	109-115	115-121	121-129	
4 - HIPS	87-91	91-95	95-100	100-104	104-108	108-115	115-121	121-127	127-133	133-140	

**SIZE GUIDE** **1)** Take the anatomical measurements (body with underwear) without tightening, keeping the measuring tape taut. Note: in case you want to wear of the gowns already with the clothing underneath take the measurements already dressed. **2)** If there is a measure between 2 sizes between the measurements taken, we advise you to take the bigger one. **3)** The measurements in the table are expressed in centimeters.